

TS2 - was ist das?

Mit dem **Teamspeak Viewer**, den du hier auf der Seite siehst, kannst du sehen **welche User aktuell** auf dem TS2-Server von JustBase.FM **online** sind.

Der **Teamspeak Client** ermöglicht Usern das **Sprechen über das Internet**. Am häufigsten wird der Teamspeak im Zusammenhang mit Onlinegames genutzt, da der Client eine **geringe Prozessorauslastung und wenig Datentransfer** hat. Es unterstützt die Codecs (*Kunstwort aus engl. coder und decoder*) CELP (*Code(-book) Excited Linear Prediction*), GSM (*Global System for Mobile Communications*) und Speex (*in freier – auch patentfreier – verlustbehafteter Audiocodec*) in Stufen von **3,4 kbit/s bis zu 25,9 kbit/s**.

Der Teamspeak ist für die nichtkommerzielle Nutzung kostenfrei.

Was brauche ich und was muss ich tun, um Teamspeak zu benutzen?

Um den Teamspeak nutzen zu können, braucht man einen **Computer** der mindestens über **166 MHz CPU, 64 MB Arbeitsspeicher (RAM)**, ca. **sechs MB freier Festplattenkapazität** für die Installation des Clients sowie eine **Soundkarte, Lautsprecher und Mikrofon** (oder Headset um das Echo bei automatischer Sprachaktivierung zu vermeiden).

Was muss ich nach der Installation tun, um auf den TS2 connecten zu können?

Zuerst musst du dir die **Installationsdatei runterladen**. Dazu gehst du auf die Seite <http://teamspeak.softonic.de/> und auf das große blaue „**Download**“. Sobald du die Datei hast, **installierst** du sie auf deinen Computer.

Wenn die Datei fertig installiert ist, **öffnest du das Programm**.

Als nächstes siehst du oben in der Leiste das Wort „**Connection**“. Wenn du dort drauf klickst, öffnet sich ein kleines Fenster nach unten wo du das Wort „**Connect**“ findest (Bild 1). Dort klickst du drauf.

Bild 1



Nachdem du dort geklickt hast öffnet sich ein **weiteres Fenster** das „**Connect to Server**“ heißt. Dort siehst du im weißen das Wort „**Servers**“, dort klickst du mit einem **Rechtsklick** „**Add Server**“ (Bild 3) . Wenn du das getan hast, wird **ein Name** („**New Server**“ Bild 3) verlangt. Schreibe dort „**JustBase.FM**“ rein, somit kannst du den Server auch zuordnen und weißt steht's wohin er gehört (Bild 4).

Bild 2

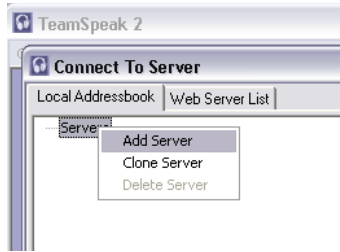


Bild 3

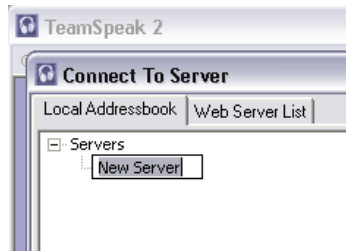
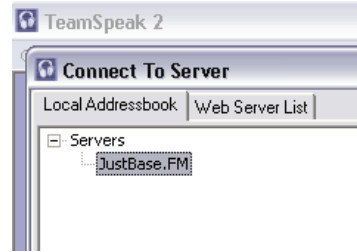


Bild 4



Wenn du das getan hast, hast du nun rechts die Auswahl um **Server und Name** einzutragen (Bild 5).

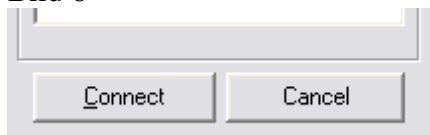
Bild 5



Bei „**Server Address**“ gibst du „**justbase.fm**“ ein und bei „**Nickname**“ den Namen den du gerne tragen möchtest. Am sinnvollsten ist es, wenn du dir den Namen gibst wie du auch bei JustBase trägst, so würde man dich direkt erkennen.

Zum Schluss markierst du den Status „**Anonymous**“ und gehst dann am Ende des Fensters auf „**Connect**“ (Bild 6).

Bild 6



Fertig.

Nun solltest du genau das, was du auf dieser Seite sehen kannst auch mit dem TS2 Clienten, den du gerade eingerichtet hast sehen.

Viel Spaß!